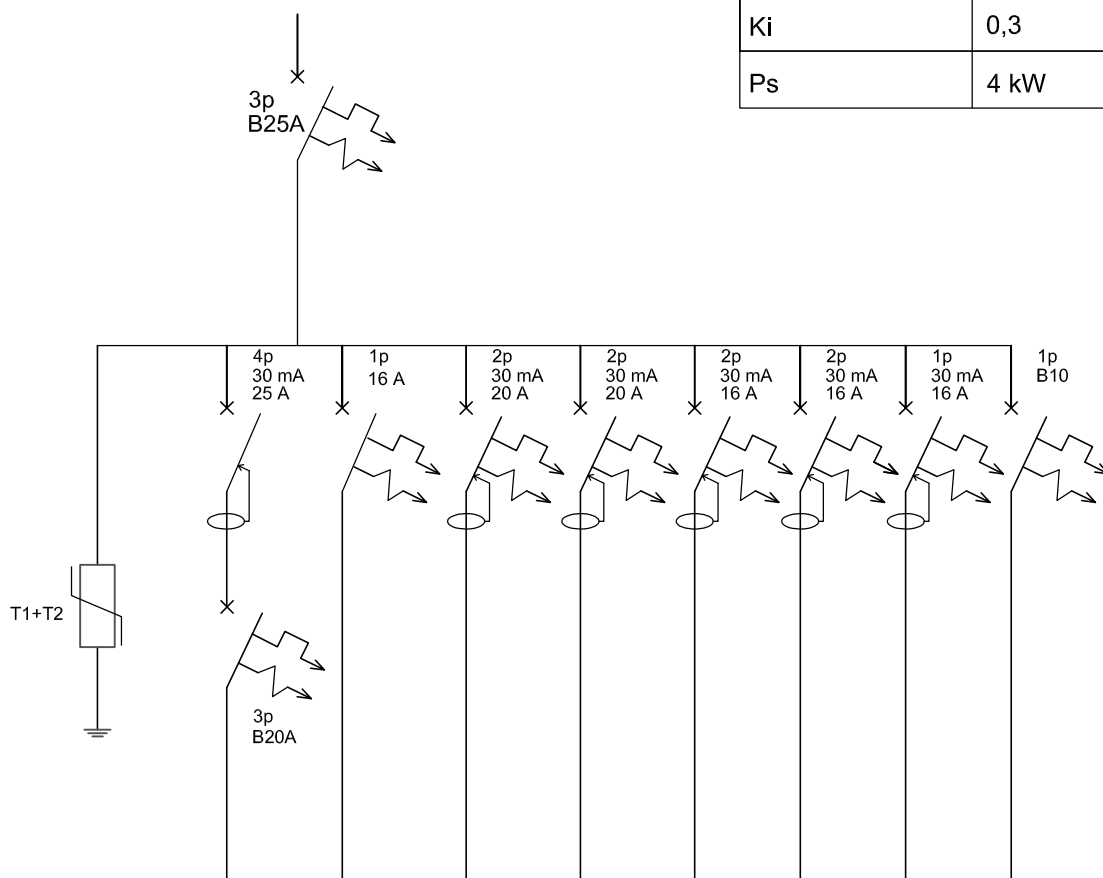


Schemat rozdzielnic R3

Ochrona od porażeń - szybkie odłączenie napięcia $t=0,2s$

Układ sieci	TNC-S
Un	230/400 V
Pn	13 kW
Ki	0,3
Ps	4 kW



Nr obwodu									
Odbiornik		Wypust do kuchni el.	GN kocioł gazowy	GN łazienka	GN kuchnia	GN salon	GN pokój 1	GN pokój 2	Oświetlenie + dzwonek
Przewód		YKY 5x2,5 mm ²	YDY 3x2,5 mm ²	YDY 3x2,5 mm ²	YDY 3x2,5 mm ²	YDY 3x2,5 mm ²	YDY 3x2,5 mm ²	YDY 3x2,5 mm ²	YDY 3x1,5 mm ²

Remont, termomodernizacja i zmiana sposobu użytkowania wraz z przebudową poddasza nieużytkowego (strychu) na lokale mieszkalne w budynku mieszkalnym wielorodzinnym w zabudowie zwartej oraz rozbiórka budynku gospodarczego i rozbiórka części budynku mieszkalnego - oficyna przy ul. Koszalińskiej 63 w Karlinie, dz. nr 221/2, 221/3 obr. 0004 i dzd. nr 250/2 obr. 0005 w Karlinie

Schemat rozdzielnic R3

Inwestor: Gmina Karlino, ul. Jana Pawła II 6 78-230 Karlino

Projektant:	mgr inż. Piotr Halamski	WKP/0243/POOE/15 WKP/IE/0516/07		04. 2023
Sprawdzający:	mgr inż. Maria Polak	UAN/N/7210/26/90 ZAP/IE/1140/01		Skala
Funkcja:	Tytuł, imię, nazwisko	Nr uprawnień	Podpis	Rys. 7

DELTA
BIURO AUDYTORA ENERGETYCZNEGO



75-411 Koszalin
ul. Partyzantów 17
tel./fax: (094) 342 54 64
e-mail: biurodelta@wp.pl